

Cadastre des hameaux du village du Lieu, Charoux, Frasse et Plainoz, 1814, ACLieu, GAB II 6



Au Charoux, folio 4

Le Lieu. Vue générale

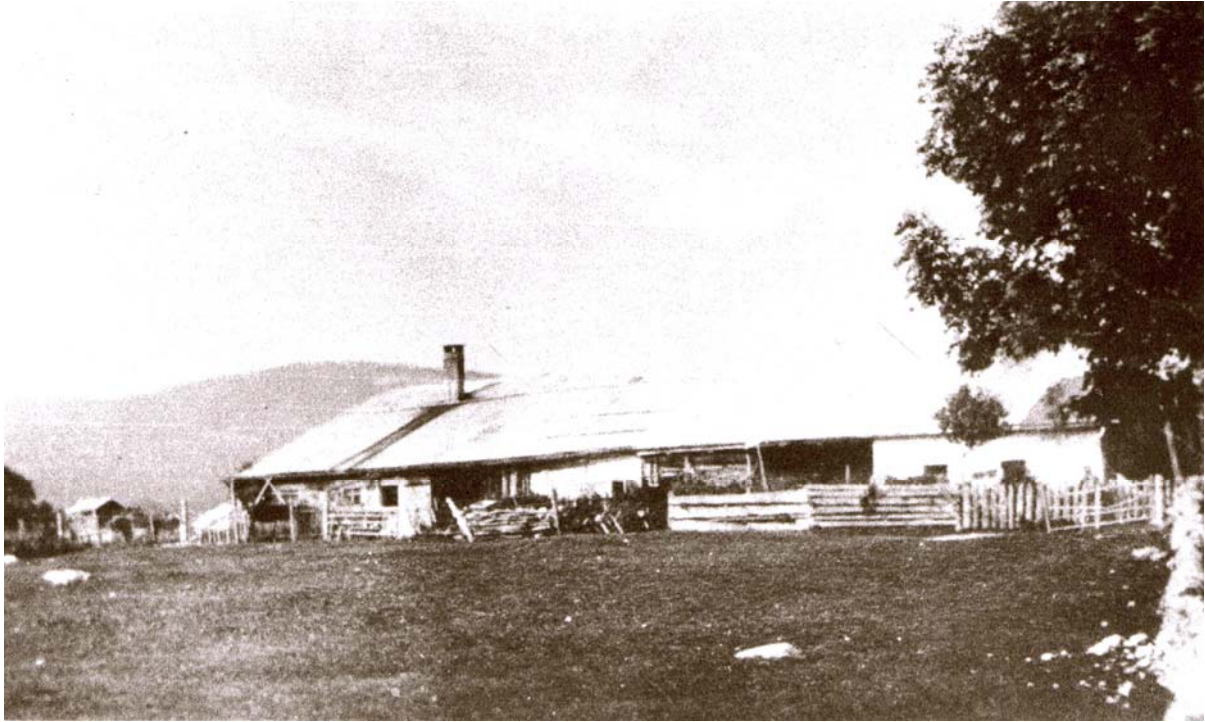


Le Charoux est à droite, tout en haut sur sa colline. Il est très difficile de découvrir ce voisinage sur les photos générales du Lieu, celles-ci presque toujours prises d'un angle qui n'offre pas ce site dans l'objectif. Par ailleurs aucune photo ancienne du Charoux ne nous est parvenue. On trouvera des photos actuelles du site en d'autres lieux.



La Frasse dans les années 1930. Le hameau garde encore tout son cachet ancien.

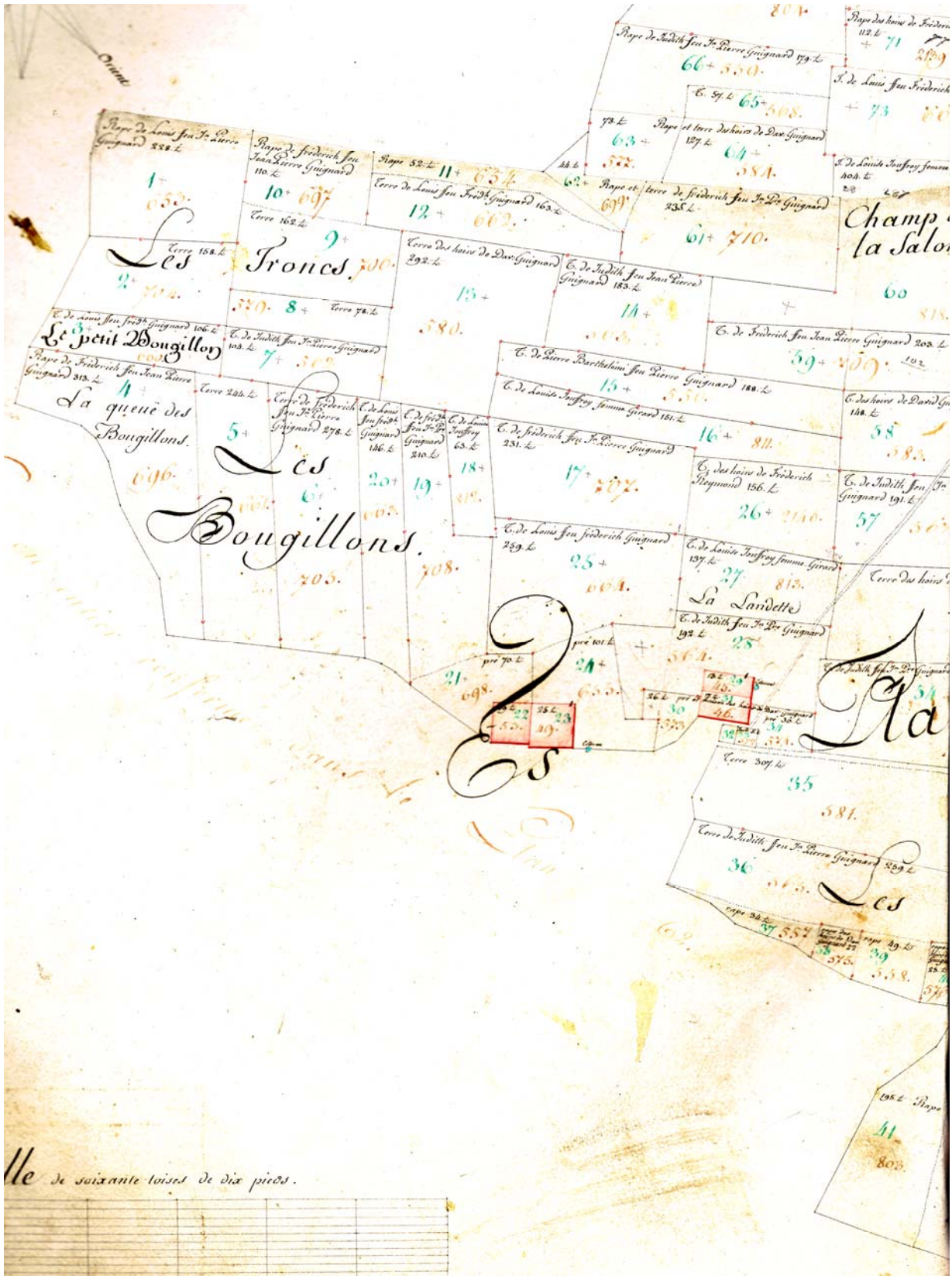




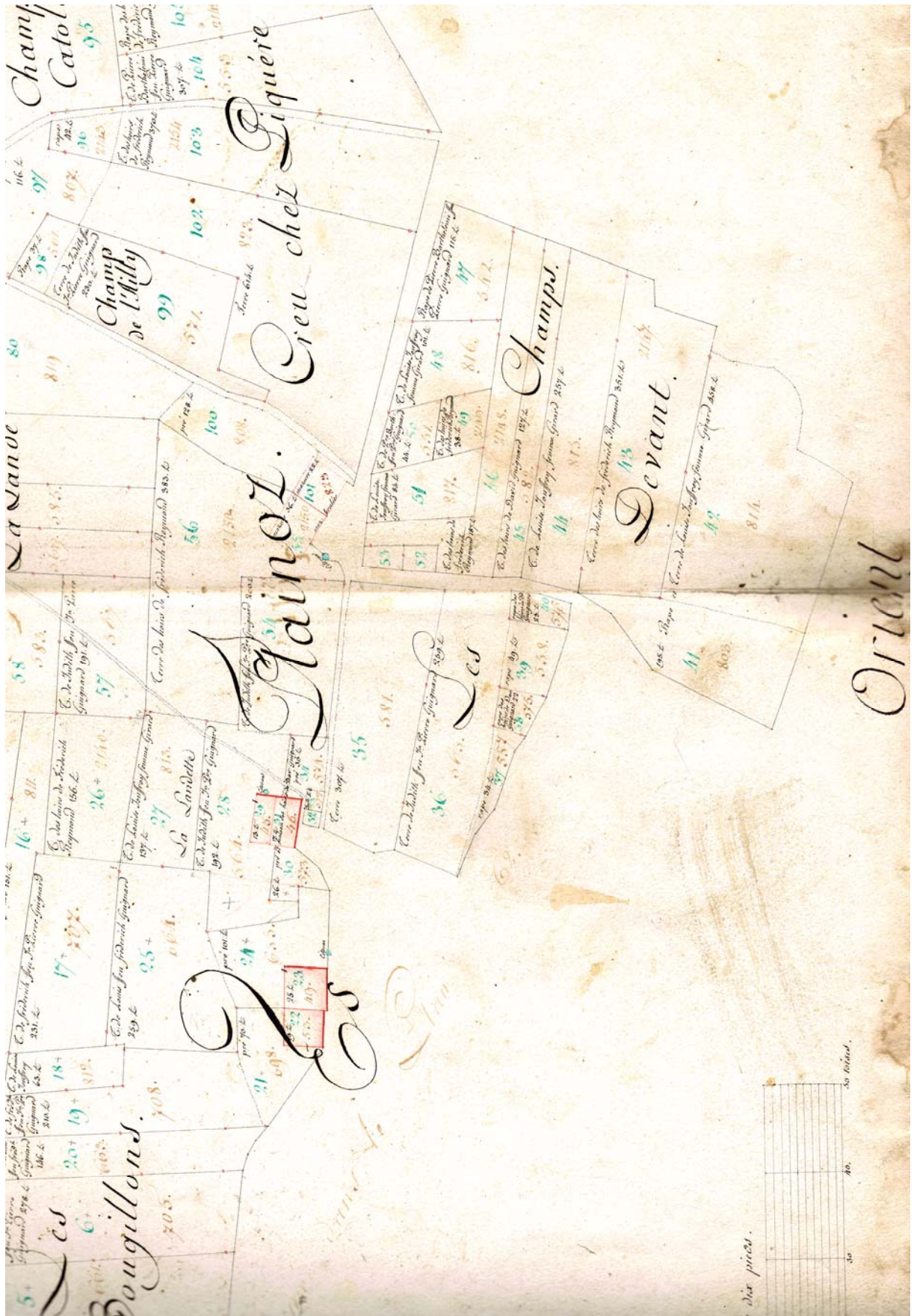
Grand voisinage de la Frasse, nos 26 et 149 du cadastre ci-dessus, folio 29.



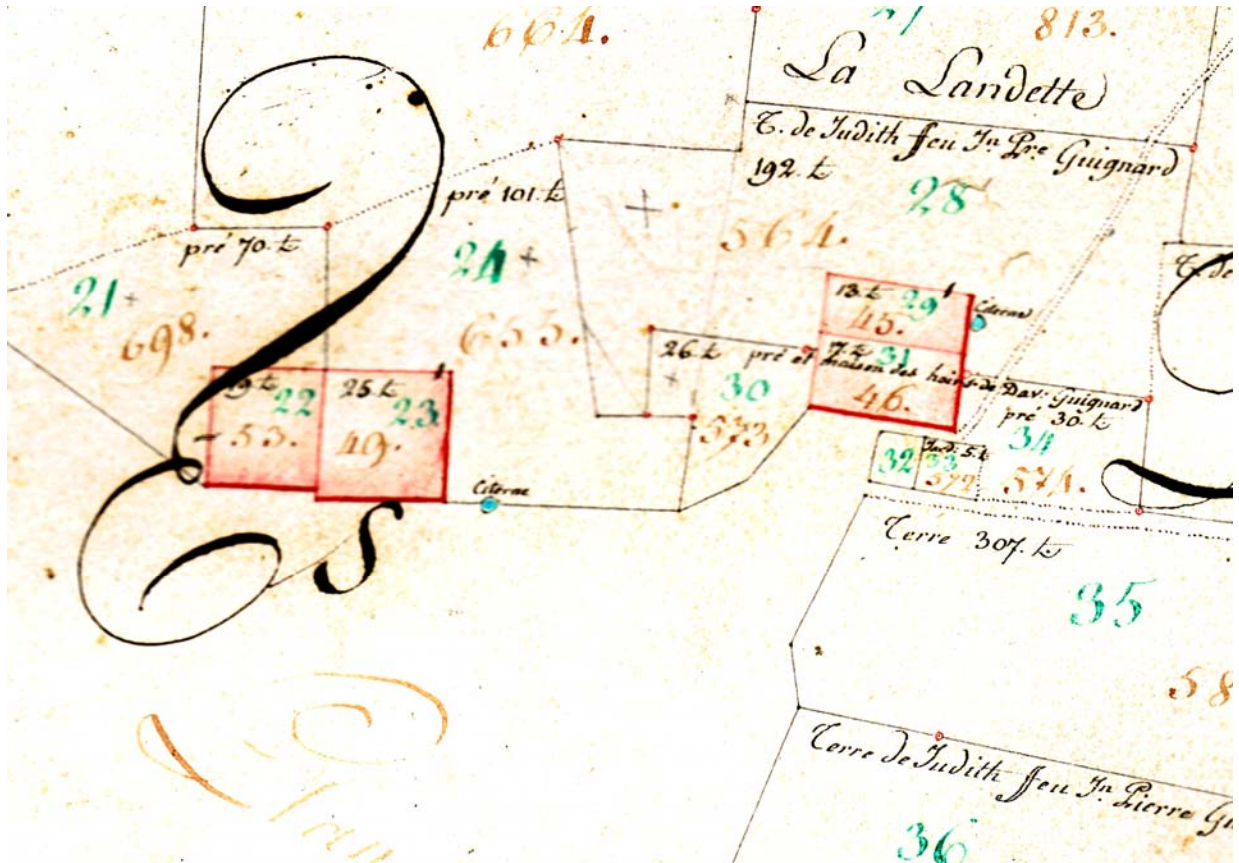
Les Plainoz des Meylan, qui n'est probablement plus déjà à cette époque, vers 1920, qu'un chalet d'alpage, sa fonction de ferme ayant abandonnée à une époque que nous ne connaissons pas.



Les Plainoz, folio 28.



Les Plainoz, folio 28.



Le magnifique territoire des Plainoz au printemps 2013. Plainoz des Aubert à gauche, Plainoz des Meylan à droite. Tout un monde que ces hauts !



Carte topographique du canton de Vaud, 1877/1880.



Carte IGN de 1783. Les Plainoz sont tout en haut, au milieu.